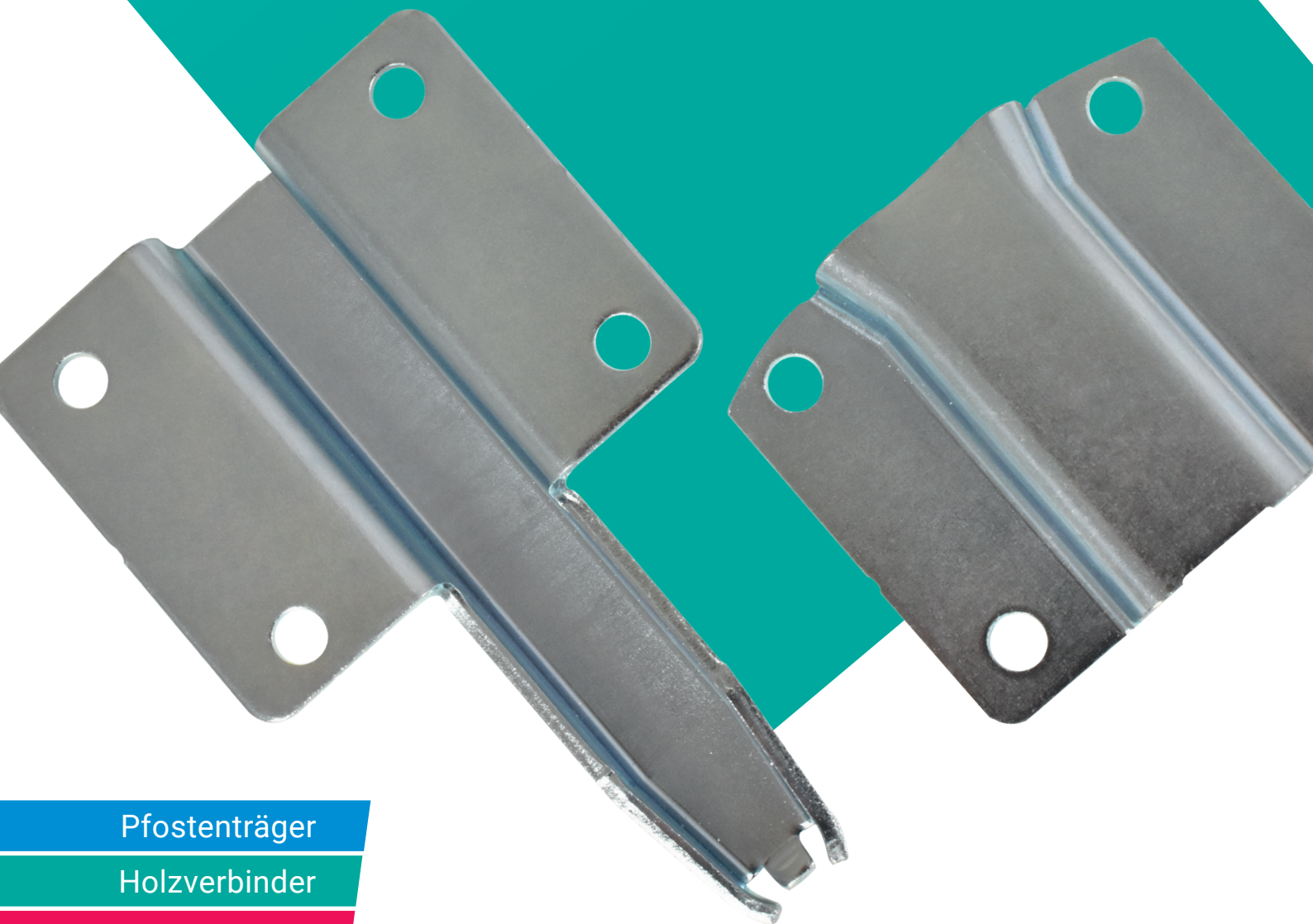


Der neue Wandverbinder

Für eine einfachere und zeitsparende Montage



Pfostenträger

Holzverbinder

Balkon-/Zaunsäulen

Werkzeuge

Verbindungsmittel

Schallschutz



Prod. Manufacturer Control & Co. AG
DIN EN 1090-2



Innovative Holzverbindingssysteme
für höchste Ansprüche.

Wandverbinder WVP 88070.0000 | 110x65x18 mm | galvanisch verzinkt

Auf zwei Punkte gleichzeitig zu schauen – egal, ob beim Einhängen einer Türe oder der Montage von Wandelementen, das ist immer eine Herausforderung.

Die einzigartige Geometrie des neuen Pitzl Wandverbinder „WVP 88070.0000“ ermöglicht Ihnen eine noch einfachere und schnellere Montage Ihrer Wandelemente. Durch den extra langen Einfädungsweg müssen die verschiedenen Befestigungspunkte nicht mehr gleichzeitig, sondern können bequem nacheinander positioniert werden.

Entwickelt im Hause Pitzl, geprüft von der TVFA Innsbruck, ist der „WVP 88070.0000“ ein Garant für einen sicheren Ablauf Ihrer Montagetätigkeit. Die erforderlichen technischen Nachweise werden selbstverständlich in einer europäischen technischen Bewertung (*beantragt*) bestätigt.

Ob eine Vormontage in der Halle oder eine Verarbeitung auf der Baustelle, die gewohnt einfache Anwendung des Pitzl-Wandverbinder-Systems garantiert Ihnen eine zeitsparende und dadurch äußerst wirtschaftliche Möglichkeit, Ihre Montagearbeiten auszuführen.

Art.-Nr.	Grundplatte mit Dorn	Bohrung Grundplatte	Ankerplatte mit Dornaufnahme	Bohrung Ankerplatte	Gesamtstärke zusammengeschoben
88070.0000	65 x 109 x 2,5 mm	4x Ø 6,5 mm	65 x 55 x 2,5 mm	4x Ø 6,5 mm	18 mm

Charakteristische Werte

Schub parallel in Einsteckrichtung	Schub rechtwinklig zur Einsteckrichtung	Zug rechtwinklig zur Einsteckrichtung
16,2 kN	9,9 kN	7,9 kN

